

## Les lambrequins



Ne supprimons pas les lambrequins, dont il existe une très grande variété aux Petites Dalles, et remplaçons-les à l'identique quand ils sont en mauvais état.

## Les clôtures et jardins

Les clôtures végétales sont toujours préférables; il vaut mieux utiliser des essences locales (charmille) et éviter les résineux.

Les murs de clôtures seront faits de préférence en brique et silex. Les briques de type ancien, neuves ou de récupération, sont plus onéreuses, mais donnent un aspect esthétique plus satisfaisant.

Faut bannir les clôtures plastiques, unies ou en lambris bois, qui vieillissent très mal.

Dans les jardins, évitons de planter des espèces exotiques du type palmiers ou bananiers, plus à leur place dans le Sud de la France.



## Les Petites Dalles



## Fiche de recommandations architecturales

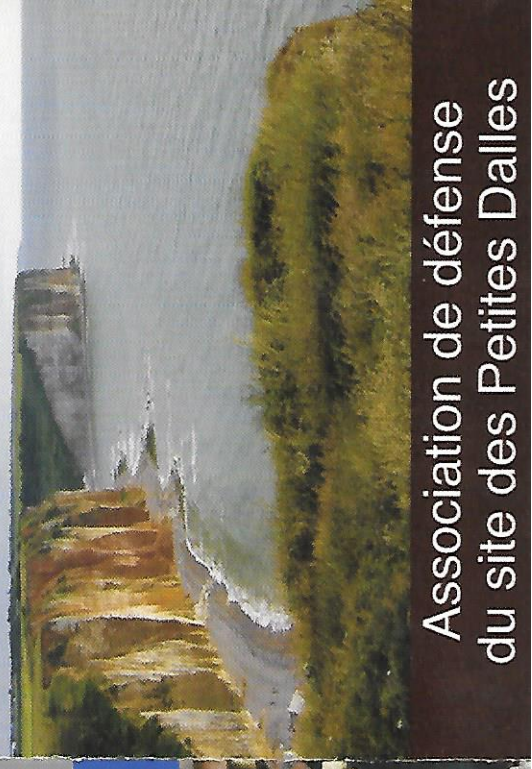
Tout ce qui précède ne constitue pas des règles contraignantes, mais des recommandations pour conserver une certaine unité de style à nos maisons et à nos jardins. Les solutions préconisées sont parfois plus onéreuses, mais elles permettront de laisser à nos enfants et petits-enfants un héritage pas trop défiguré. Les solutions qui semblent a priori plus économiques se révèlent parfois désastreuses à terme. Les meilleurs exemples en sont les crépis en ciment et les couvertures en simili ardoises.

## Adresses utiles

- \* CAUE (Conseil d'Architecture, d'Urbanisme et d'Environnement) 5, rue Louis Blanc 76100 Rouen  
Tél. 02 35 72 94 50 [cau76fm@fncaue.asso.fr](mailto:cau76fm@fncaue.asso.fr)
- \* DDE (Direction Départementale de l'Équipement), subdivision de Saint-Valéry-en-Caux : 63, boulevard Carnot 76460 St-Valéry-en-Caux Tél. 02 35 57 80 30
- \* DDE, subdivision de Fécamp : 71 avenue Jean Lorrain 76400 Fécamp Tél. 02 35 10 11 25

## Association de défense du site des Petites Dalles

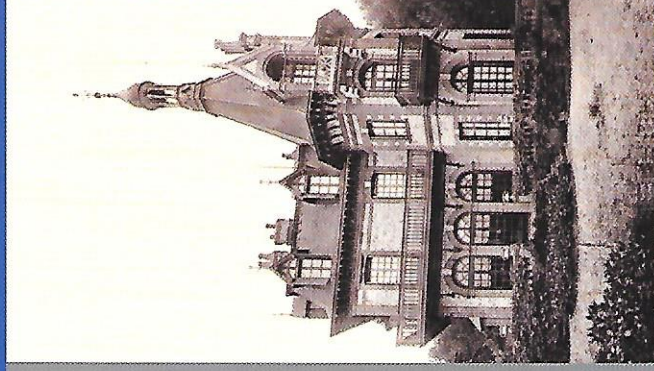
<http://site.les-petites-dalles.org>



## Association de défense du site des Petites Dalles

## Introduction

Notre village des Petites Dalles a une certaine unité architecturale, tant en ce qui concerne les maisons du pays que les villas balnéaires, unité qui en fait tout le charme. Pour préserver cette unité et conserver ce charme, l'Association de défense du Site a rédigé cette note, qui regroupe quelques choix tirés des constructions existantes. Les modifications que nous faisons peuvent changer l'aspect extérieur de nos maisons, et elles ne choquent souvent qu'une fois qu'elles sont réalisées. Réfléchissons donc bien avant de le faire en hésitant pas à demander conseil aux organismes compétents ou aux personnes qui s'intéressent à notre patrimoine architectural et qui tiennent (quelques adresses en fin de note).



## Les façades

Les murs en briques et silex ou en colombage sont une des caractéristiques de notre région. Ne les recouvrons pas de nouilles de ciment, inesthétiques. Ces nouilles en ciment ont de plus le grave inconvénient d'être imperméables et de retenir l'humidité des murs.

Quand les joints nécessitent d'être retatis, préférons les joints à base de chaux et évitons les joints en ciment. Plutôt que les joints plats, privilégions les joints découpés ou "à la fourchette", très spécifiques de notre région.



## Les frises et les couleurs



Protégeons les frises en carreaux de faïence.

Évitons les couleurs trop criardes. Pour les boiseries extérieures, il vaut mieux les peindre en blanc ou en rouge sombre tirant sur le bordeaux (couleur "sang de bœuf" comme à la maison Henri IV à St-Valéry-en-Caux) en évitant un rouge trop vif.

## Les ouvertures

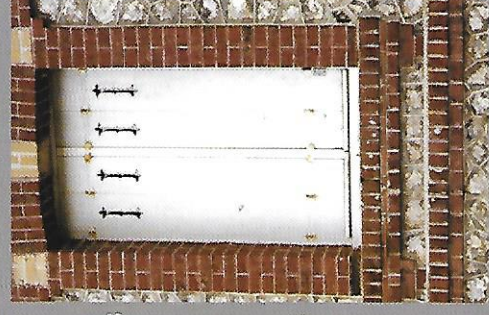
Gardons l'harmonie des façades en évitant de percer de grandes ouvertures et en respectant les alignements verticaux des portes et fenêtres.

Conservons les huisseries en bois et évitons de les remplacer par des huisseries en PVC.

Ne supprimons pas les volets en bois et leur fermeture par des ferrures en aile de papillon, si spécifiques de notre région.

Évitons les volets roulants et en cas de nécessité, veillons à mettre le coffrage à l'intérieur et non pas à l'extérieur.

N'obstruons pas les impostes, qu'elles soient fixes ou mobiles.



## Les toitures



Conservons les toitures en ardoises ou en chaume et évitons l'emploi de produits de remplacement (bardoux d'asphalte) qui vieillissent mal.

Conservons ou choisissons les lucarnes du type "à la capucine" et évitons pour les parties visibles les fenêtres de toit type Velux\*

Pour les maisons du pays, préférons les gouttières navraises aux gouttières pendantes.

## Les cheminées

Gardons les mitres (ou chapeaux de cheminée) en terre cuite, vernissées ou non, en évitant de les remplacer par des chapeaux de cheminée préfabriqués.

